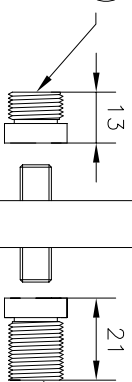
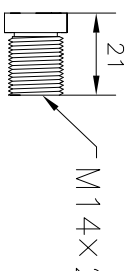


ワイヤー長固定タイプ（連結） 取付け手順

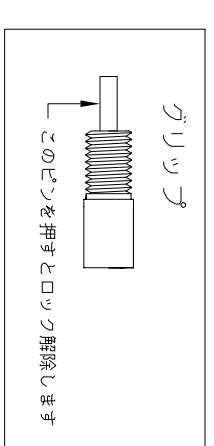
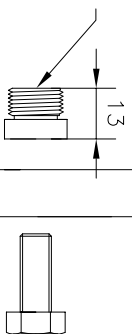
M14×13(受け金具L13)



M14×21(受け金具L21)



M14×13(受け金具L13)



① 受け金具L21及びL13を全ネジで固定する

② 以降の繰り返し

下図のようにセット済み

ケースA

ケースB

② ケースBにグリッパとスペーサーをセットします

③ 受け金具L21にケースAを4～5山捻じ込む

② セットしたケースBを受け金具L13に固定します

④ ワイヤをケースBに止まる所まで挿入します

⑤ ワイヤが回らないように軽く掴んでケースAを回してテフシヨンを掛けます

63

φ16

張り具合を確認して完了

※張りの調整を行う場合は別紙「張りの調整」を参照願います