

アルティマグリーネ・フェンスター  
【グリーン\_ビス止め取付式】  
取扱説明書





## 重要：事前準備

### ② ビス止め取付タイプ



※ 設置個所にビス止め、穴あけ等が出来る場合の納まり仕様です

取り付ける場所の【高さ】を採寸して下さい！

設置したい場所の天井高をメジャーなどを使い採寸します。

場所によって天井の高さが変わる恐れがあるため、必ず設置したい場所の天井高を測ってください。

天井の採寸は天井に対しまっすぐ垂直にメジャーを伸ばし、ミリ単位で細かく採寸してください。

- 【高さ】に制限はありません。
- 【長さ】は、2,000mm以内になります。

2,000mm以上をご希望の場合は、レール本数を増やす事で対応可能です。

取り付けるワイヤー本数をご確認下さい。

標準仕様	寸法：幅2,000mm以内 × 高さ 制限なし
------	-------------------------

※幅2,000mm以上に関しても、対応は可能です。その場合、レール本数が増えますので、別途ご相談ください。

取付力所	<ul style="list-style-type: none"> <li>❑ 上端(天井部)から吊りボルトが出ている場合、緑化レールで施工</li> <li>❑ 上端に直接取り付ける場合、インテリア・アンカーレールで施工※</li> <li>❑ 下端(床部)に取り付ける場合、インテリア・アンカーレールで施工</li> </ul> <p>※ 下端(床部)にレールを施工せず、上端(天井部)のみのレール施工も可能</p>
------	---

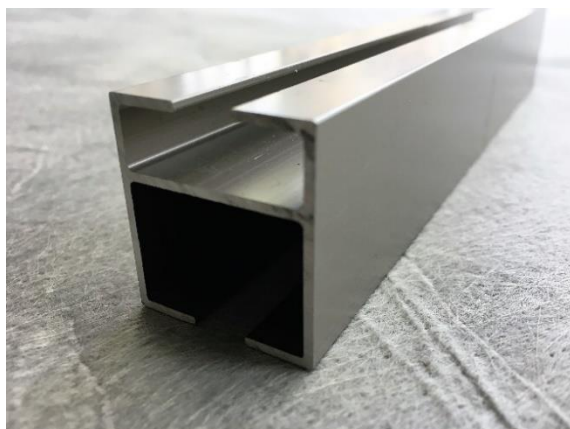






## ② ビス止め取付タイプ：アルミ製緑化レール仕様

### □ 使用パーツ



標準緑化レール

仕様用途：枠組

対応寸法：2,800mm以内



被膜φ6 スパイラルワイヤーセット

仕様用途：植栽誘引用

対応寸法：2,800mm以内

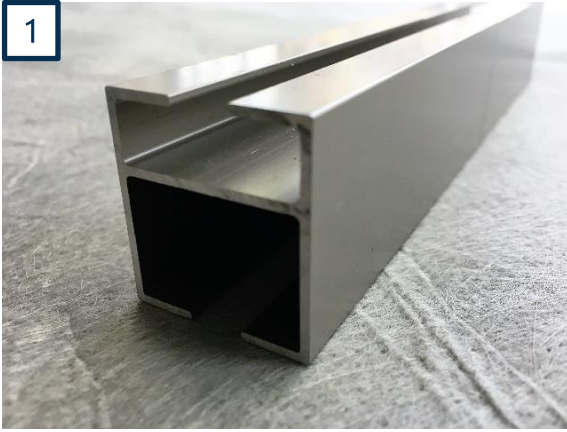


インテリア・アンカーレール

仕様用途：ワイヤーピッチ取付用

対応寸法：2,000mm以内  
色：シルバー / ブロンズ

## □ 組み立て方法



レールを取付ける位置を決め、下地の位置を確認し、ビスが効く場所にしっかり止めます。上端、下端同様に取付ける。  
※取り付ける場所の下地の材質や構造によって、使用するビスの種類が異なりますので、ビスは付属していません。  
取付場所の構造に適合する市販品をご用意下さい。



スパイラルワイヤー+アタッチメントを上端の横レールに取り付けておく



スパイラルワイヤーのアタッチメントを下端の横レールに取り付けておく



植栽を誘引すれば完成



## ② ビス止め取付タイプ：インテリア アンカーレール仕様

### □ 使用パーツ



インテリア・アンカーレール

仕様用途：ワイヤ-ピッチ取付用

対応寸法：2,000mm以内  
色：シルバー / ブロンズ



被膜φ6 スパイラルワイヤ-セット

仕様用途：植栽誘引用

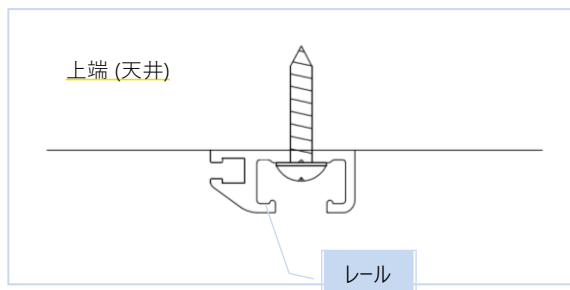
対応寸法：2,800mm以内



## □ 組み立て方法



レールを取付ける位置を決め、下地の位置を確認し、ビスが効く場所にしっかり止めます。上端、下端同様に取付ける。  
※取り付ける場所の下地の材質や構造によって、使用するビスの種類が異なりますので、ビスは付属しておりません。  
取付カ所の構造に適合する市販品をご用意下さい。



ワイヤーアタッチメントをレール端のスリットから取付ける。  
※写真はディスプレイ用ワイヤーです



スパイラルワイヤーのアタッチメントを下端の横レールに取り付けておく  
※写真は緑化レールです



ワイヤーが外れて落ちない様に、レール端にキャップを取付ける。



植栽を誘引すれば完成



## よくある質問

### Q1. 注文する際の確認事項は何ですか？

はめ込み式で設置する場合、設置箇所の上端と下端までの高さを測っていただき、必要なワイヤー本数と一緒にご連絡いただければ別途御見積をいたします。

ビス止め取付式で設置する場合、対象の空間の横寸法と必要ワイヤー本数をご連絡下さい。

### Q2. どのような場所でも設置は可能ですか？

はめ込み式の場合、アルミ製レール仕様は高さ2,800mm以内、2×4材仕様は高さ2,440mm以内、幅は1,200以内になります。

幅1,200mm以上に関しても、対応は可能です。その場合、レール本数もしくは、2×4材数は増えます。

ビス止め取付式の場合、高さ、幅の制限はありません。上端下端に緑化レールもしくは、インテリア・アンカーレールを取付出来れば基本的に、どのような場所でも設置出来ます。

### Q3. ワイヤーの取付ピッチはどの程度ですか？

植栽とのバランスもありますが、80mm～200mmピッチを推奨しています。あまりピッチが開いてしまうと、植栽が伝い上がる面積が減少してしまい見栄えも美しくありません。

ある程度ピッチが細かい方が、植栽が十分に伝った時の窓際緑化の効果にもなります。

### Q4. 施工もしてもらえますか？

東京近郊での工事に付きましては、施工業者をご紹介させていただいております。

部材をご購入いただきましたお客様が施工される場合、ご不明な点などがありましたらご相談ください。ワイヤーは現場に合わせた寸法で出荷します。

施工は簡単でどなたにでも簡単に確実な取り付けができます。

### Q5. 植栽のメンテナンスも出来ますか？

植栽やメンテナンスはお受けしていません。底面灌水プランター等を使っていただきますと、基本的には給水口に水を注入して頂くだけとなります。

また、設置時に植栽をワイヤーに誘引していただくだけでですので、あとは家庭菜園の要領で楽しんでいただければと思います。

## □ ご注意

- ・ レール1枠にかかる耐荷重は20kgまでとして下さい。重さにより横レールが歪み、倒れる可能性がございます。これは実験値であり、設置場所等によって条件が変わる為、保証するものではありません。
- ・ アルティマ グリューネ・フェenster【グリーン】は屋内用です。
- ・ アジャスターはレールに装着する事でビス、ネジ、釘を使わずレールを床と天井に突っ張る事を目的にした商品です。
- ・ 下地のしっかりした場所に設置してください。下地の弱いところに設置すると転倒の原因となったり、天井を破損する恐れがあります。
- ・ 傾斜した下地、床面には設置しないでください。転倒の原因となります。
- ・ 床と垂直に設置してください。斜めに設置すると転倒の原因となります。
- ・ 適用レール高さ+アジャスターは一般家庭の天井の高さを想定した商品です。
- ・ レール+アジャスターは縦突っ張り専用です。横向きには使用しないでください。