

アルティマグリーネ・フェンスター  
【グリーン\_アジャスター突っ張り式】  
取扱説明書





## 重要：事前準備

### ① アジャスター突っ張りタイプ



※ 設置個所にビス止め、穴あけ等が出来ない場合の納まり仕様です

取り付ける場所の【高さ】を採寸して下さい！

レールを設置したい場所の天井高をメジャーなどを使い採寸します。

場所によって天井の高さが変わる恐れがあるため、必ずレールを設置したい場所の天井高を測ってください。

天井の採寸は天井に対しまっすぐ垂直にメジャーを伸ばし、ミリ単位で細かく採寸してください。

- 【高さ】は、2,800mm以内になります。
- 【長さ】は、1,200mm以内になります。

1,200mm以上をご希望の場合は、レール本数を増やす事で対応可能です。

取り付けるワイヤー本数をご確認下さい。

標準仕様

寸法：幅1,200mm以内 × 高さ2,800mm以内 (2×4材は2,440mm以内)

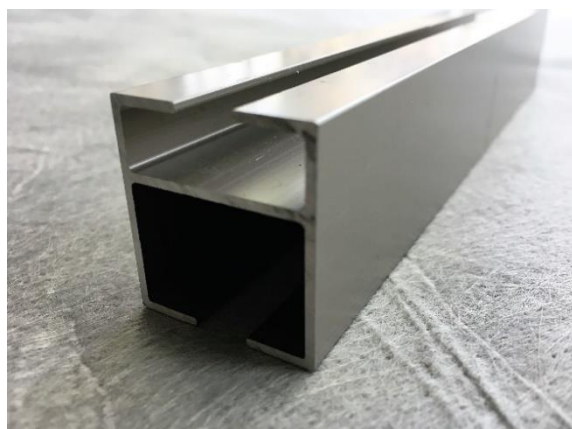
※空間に設置する場合：天井部とアルミ製レールもしくは、2×4材をアジャスターで突っ張る事が出来る箇所に限ります。

※幅1,200mm以上に関しても、対応は可能です。その場合、レール本数もしくは、2×4材数が増えますので、別途ご相談ください。

※高さ2,800mm以上に関しては、安全上の問題もあり、対応出来ません。

## ① アジャスター突っ張りタイプ：アルミ製緑化レール仕様

### □ 使用パーツ



標準緑化レール

仕様用途：枠組

対応寸法：2,800mm以内



コーナーピース

仕様用途：枠組連結パーツ



アジャスター

仕様用途：天井(上端)取付パーツ



被膜φ6スパイラルワイヤーセット

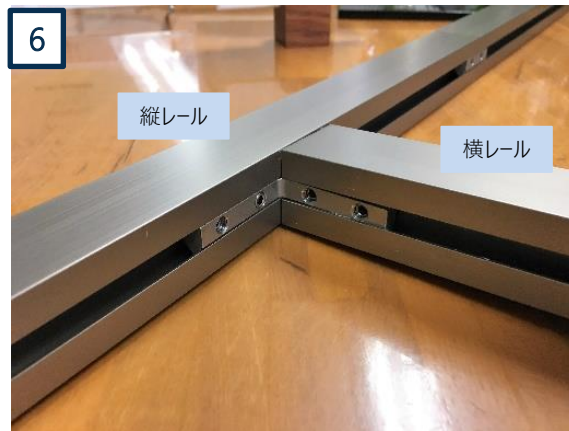
仕様用途：植栽誘引用

対応寸法：2,800mm以内



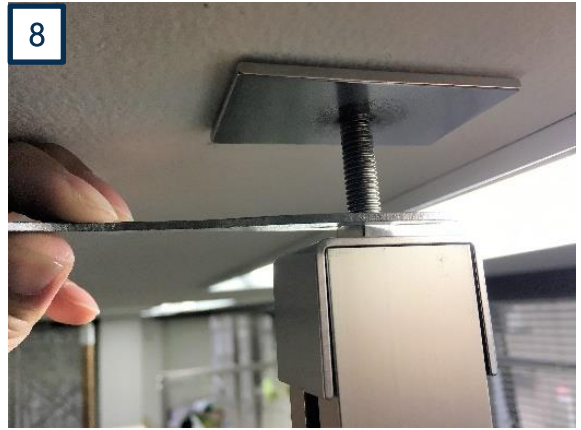
## ① アジャスター突っ張りタイプ：アルミ製緑化レール仕様

### □ 組み立て方法





上記、作業を4カ所同様に行い、枠を作り、取付ける場所に枠を立てて、垂直を確認する



縦レール先端に取り付けてあるアジャスターを天井と圧着固定する  
ナットを上から見て時計回りに回し、天井に対してアジャスターとレールを  
しっかり突っ張る。突っ張りの力は強いので、天井を破損させないように  
注意しながら固定する



植栽を誘引すれば完成



## ① アジャスター-突っ張りタイプ：2×4材仕様

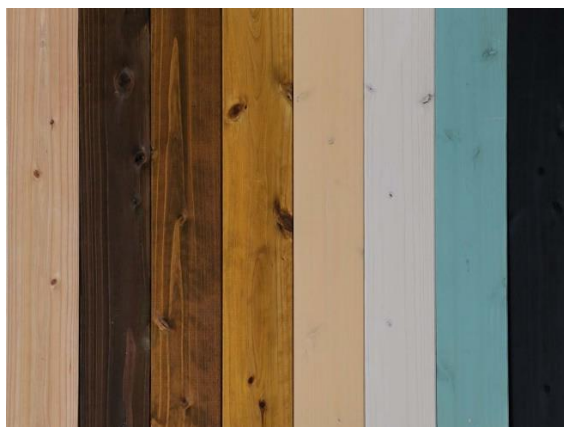
### □ 使用パーツ



2×4材

仕様用途：枠組

対応寸法：2,440mm以内



無塗装と塗装仕上げ(7色)から選択

左から無塗装/ マロン/ ナツ/ ハニー/ ナチュラル/ ホワイトベージュ/  
グレイッシュグリーン/ チャコールブラック



インテリア・アンカーレール

仕様用途：ワイヤーピッチ取付用

対応寸法：2,000mm以内  
色：シルバー/ ブロズ



被膜φ6スバイラルワイヤーセット

仕様用途：植栽誘引用

対応寸法：2,800mm以内



2×4 アジャスター

仕様用途：木材突っ張り

色：オフホワイト / ブロンズ / マットブラック



2×4 棚受シングル

仕様用途：板材取付

色：オフホワイト / ブロンズ / マットブラック



2×4 棚受ダブル

仕様用途：板材取付

色：オフホワイト / ブロンズ / マットブラック

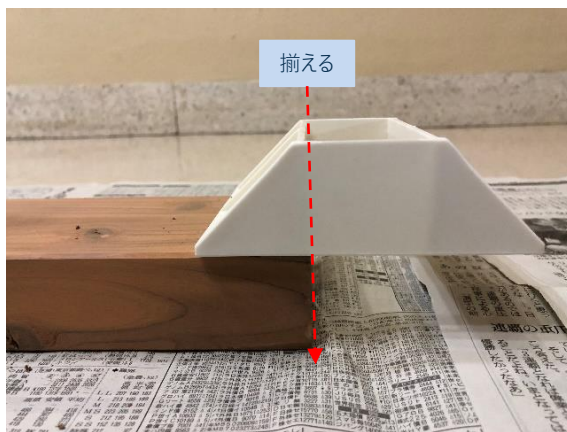


## ① アジャスター突っ張りタイプ：2×4材仕様

### □ 組み立て方法



2×4材と2×4 棚受シングルをネジで2カ所固定します。  
反対側の端も同様に取付けます。  
※2×4材の表裏(レールあり、なし)を間違えないように注意する



支柱となる2×4材を、2×4 棚受シングルに差し込む



2×4材を取り付けたい高さに、ネジで2カ所固定します。  
反対側の端も同様に取付けます。



全て取付けます



2×4 アジャスターを、2×4材の両端に差し込みます





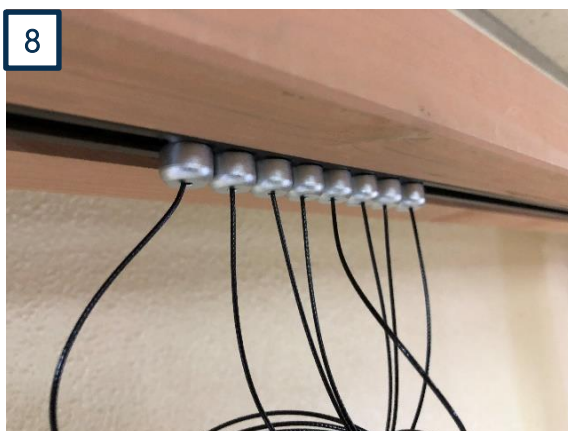
6

支柱を持ち、ねじれに注意しながら棚を立ち上げます。  
2×4 アジャスターで支柱を突っ張ります



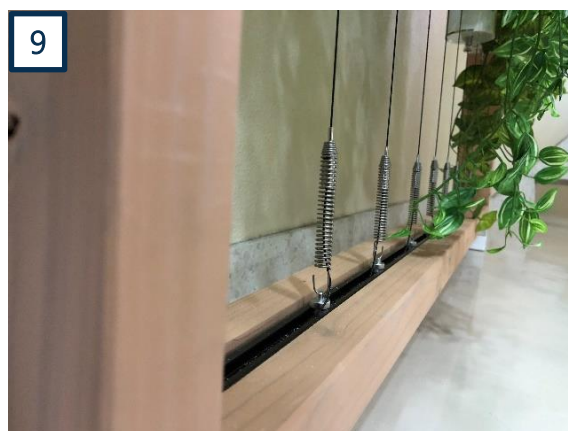
7

調整ネジを上から見て、時計回りに回し、天井を破損させないように、注意しながら圧着固定させてください



8

スパイラルワイヤーのアタッチメント側を上端レールの端(穴)から差し込む  
※写真はディスプレイ用ワイヤーです



9

スパイラルワイヤーのバネ+アタッチメント側を下端レールの端(穴)から差し込む  
※写真はディスプレイ用ワイヤーです



10

植栽を誘引すれば完成



### □ 2×4材アジャスター



ジャッキを回すだけで2×4材をしっかり固定出来ます  
さらに、緩み防止のパネがあるので、長期間安心して使えます



上キャップと下キャップを2×4材に挿し込むだけで、簡単に取付出来ます

### □ 2×4棚受シングル



木材をはめ、棚板の高さを決めるだけで、ねじ位置の計測や下穴加工がいりません



正面から見て、ねじが隠れるようなデザイン。  
アジャスターとセットで使う事で、統一感を出せます

### □ 2×4棚受ダブル



間の支柱に使用する事で棚を連結できます。  
よりワイドな棚を作ったり、統一感のある空間を作れます



両側のねじが当たらない様になっているので、面倒なねじの位置決めがいりません

## □ 2×4材はどの長さで用意すれば良いのか

### 手順1 天井高の採寸

2×4材を設置したい場所の天井高をメジャーなどを使い採寸します。

※場所によって天井の高さが変わる恐れがあるため、必ず2×4材を設置したい場所の天井高を測ってください。

※天井の採寸は天井に対しまっすぐ垂直にメジャーを伸ばし、ミリ単位で細かくメモしてください。

### 手順2 天井高の長さから95mmを引く

採寸した天井高の長さから95mmマイナスした数字を出します。

例：天井高2302mmの場合

$2302\text{mm} - 95\text{mm} = 2207\text{mm}$

## □ ご使用時の注意事項

※柱に対し片側に荷重がかかる場合は20kgまでとしてください。倒れる恐れがあります。(棚板を使用する場合は棚板の重さも含まれます。)

設置場所や使用木材によって条件が変わる為、保証するものではありません。

※2×4 アジャスター、2×4 棚受シングルは屋内用です。

※2×4 アジャスターは2×4材(38×89mm)に装着することでねじ・釘を使わず柱を床と天井に突っ張ることを目的とした商品です。

※下地のしっかりした場所に設置してください。下地の弱い所に設置すると転倒の原因となったり、天井を破損したりする恐れがあります。

※傾斜した天井、床面には設置しないでください。転倒の原因になります。

※床と垂直に設置してください。斜めに設置すると、転倒の原因になります。

※2×4 アジャスターは一般家庭の天井の高さを想定した商品です。

※2×4 アジャスターは縦突っ張り専用です。横向きには使用しないでください。

※2×4 棚受シングルは平たい方が上になるように設置してください。

※棚板は両端を固定してください。

※直射日光の当たる所、高温となる所、浴室の様な湿度の高い所では使用しないで下さい。

※万一に備え、危険物、貴重品、破損の恐れのあるものを載せないでください。

※よじ登ったり、ぶら下がったりしないでください。

※消臭剤、芳香剤、化粧品、整髪料、酸性洗剤、アルカリ性洗剤、油脂、有機洗剤の付着は変質劣化の原因となります。直ちに取り除いてください。

※天災等の不可抗力、経年劣化、改造、誤った使用方法による故障、破損、事故などに対する補償等はいたしかねます。



## よくある質問

### Q1. 注文する際の確認事項は何ですか？

はめ込み式で設置する場合、設置箇所の上端と下端までの高さを測っていただき、必要なワイヤー本数と一緒にご連絡いただければ別途御見積をいたします。

ビス止め取付式で設置する場合、対象の空間の横寸法と必要ワイヤー本数をご連絡下さい。

### Q2. どのような場所でも設置は可能ですか？

はめ込み式の場合、アルミ製レール仕様は高さ2,800mm以内、2×4材仕様は高さ2,440mm以内、幅は1,200以内になります。

幅1,200mm以上に関しても、対応は可能です。その場合、レール本数もしくは、2×4材数は増えます。

ビス止め取付式の場合、高さ、幅の制限はありません。上端下端に緑化レールもしくは、インテリア・アンカーレールを取付出来れば基本的に、どのような場所でも設置出来ます。

### Q3. ワイヤーの取付ピッチはどの程度ですか？

植栽とのバランスもありますが、80mm～200mmピッチを推奨しています。あまりピッチが開いてしまうと、植栽が伝い上がる面積が減少してしまい見栄えも美しくありません。

ある程度ピッチが細かい方が、植栽が十分に伝った時の窓際緑化の効果にもなります。

### Q4. 施工もしてもらえますか？

東京近郊での工事に付きましては、施工業者をご紹介させていただいております。

部材をご購入いただきましたお客様が施工される場合、ご不明な点などがありましたらご相談ください。ワイヤーは現場に合わせた寸法で出荷します。

施工は簡単でどなたにでも簡単に確実な取り付けができます。

### Q5. 植栽のメンテナンスも出来ますか？

植栽やメンテナンスはお受けしていません。底面灌水プランター等を使っていただきますと、基本的には給水口に水を注入して頂くだけとなります。

また、設置時に植栽をワイヤーに誘引していただくだけです。あとは家庭菜園の要領で楽しんでいただければと思います。

## □ ご注意

- ・ レール1枠にかかる耐荷重は20kgまでとして下さい。重さにより横レールが歪み、倒れる可能性がございます。これは実験値であり、設置場所等によって条件が変わる為、保証するものではありません。
- ・ アルティマ グリューネ・フェenster【グリーン】は屋内用です。
- ・ アジャスターはレールに装着する事でビス、ネジ、釘を使わずレールを床と天井に突っ張る事を目的にした商品です。
- ・ 下地のしっかりした場所に設置してください。下地の弱いところに設置すると転倒の原因となったり、天井を破損する恐れがあります。
- ・ 傾斜した下地、床面には設置しないでください。転倒の原因となります。
- ・ 床と垂直に設置してください。斜めに設置すると転倒の原因となります。
- ・ 適用レール高さ+アジャスターは一般家庭の天井の高さを想定した商品です。
- ・ レール+アジャスターは縦突っ張り専用です。横向きには使用しないでください。