

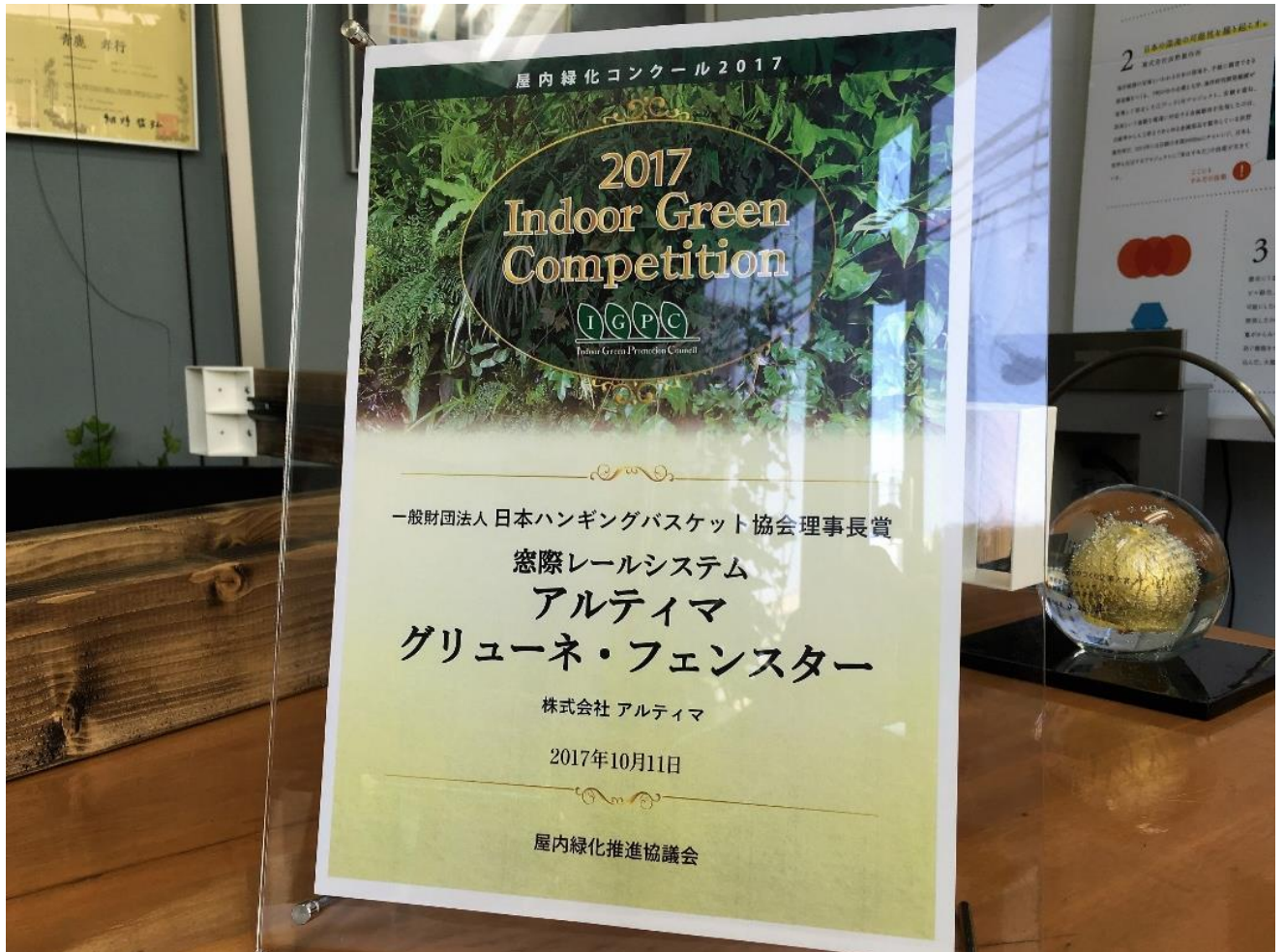
屋内緑化・ディスプレイ レールシステム

アルティマ グリューネ・フェンスター 【ディスプレイ】



株式会社 **アルティマ**

<https://www.ultima-green.co.jp>



屋内緑化コンクール2017 【一般財団法人 日本ハンギングバスケット協会理事長賞】を受賞

窓際レールシステムとしてスタートした同システムも、現在は基本的に屋内空間のどこでも設置が可能となり、また一般家庭やパーティション代わりなど多様なシステムに進化しています。

今回の賞をきっかけに屋外緑化、インテリアディスプレイの分野に新しい付加価値を提供していければと思っています。

目次

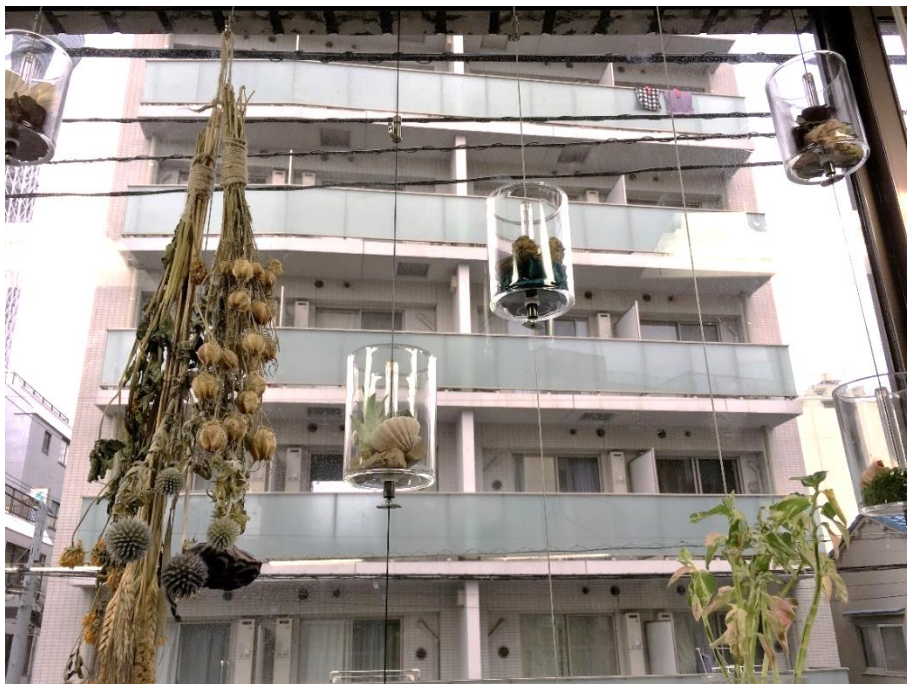
• 屋内ディスプレイの特長	P. 5
• ラインアップ一覧	P. 6 ~
□ <u>重要：事前準備</u>	P. 8 ~
□ ① アジャスター突っ張りタイプ	P. 12 ~
• アルミ製レール仕様	
• 2×4材仕様	
□ ② ビス止め取付タイプ	P. 22 ~
• アルミ製レール仕様	
• インテリア・アンカーレール仕様	
□ ③ 自立タイプ・移動タイプ	P. 28 ~
• オプション：ライティングレール仕様	P. 32
• ハンギングは植栽ではありません！	P. 33
• ハンギングアイテム	P. 34 ~
• 施工事例	P. 38 ~
• よくある質問	P. 44 ~



- 屋内緑化コンクール2017【(一社)日本ハンギングバスケット協会理事長賞】受賞
- 窓枠の内寸法を測り、内寸法に合わせてカットしたレールを窓枠にはめ込むだけで世界の何処にもない窓際緑化を実現
- 上端、下端にビス止め可能、または天井部と上端レールをアジャスターで取付可能であれば屋内空間の何処でも緑化が実現

- 上端、下端にビス止めが可能、もしくは天井部と上端レールをアジャスターで取付可能であれば、窓に限らず、何処でもディスプレイが可能
- 窓ガラスにシールを貼る事無く、広告を取り付けたり、デコレーションを飾る事が出来る
- レール内にLEDを内蔵する事でインテリア (植物)を際立たせることが出来る
- テナントビルでも、マンションでも、商業施設でも、一戸建てでも設置可能窓枠にはめ込むだけなので、ビス止めしたり、穴あけをする必要なし、工具を使う必要もなし
- ワイヤーは位置調整が可能ですので、室内からの窓掃除も出来る
- 他の室内緑化商材とは違い、少ない部材での構成なので、低コストでの提案が出来る
- フレームは窓内寸法に応じて作成可能

屋内ディスプレイの特長



取り付けしているワイヤー上なら、取付商材 (アクリル容器、テラリウム、インテリア商材など)の位置を上下に移動出来ます

雑貨店、インテリアショップで、照明やグリーンインテリアを吊るしている光景をよく目にしますが、同システムなら、ただ吊るすだけでなく、自由に、誰でも、好きな様にレイアウト変更が可能です



Before



After



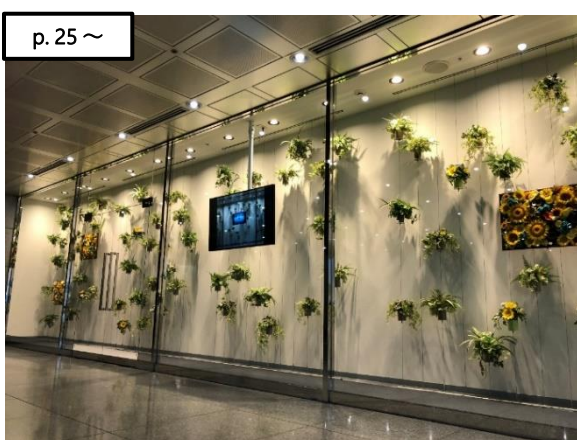
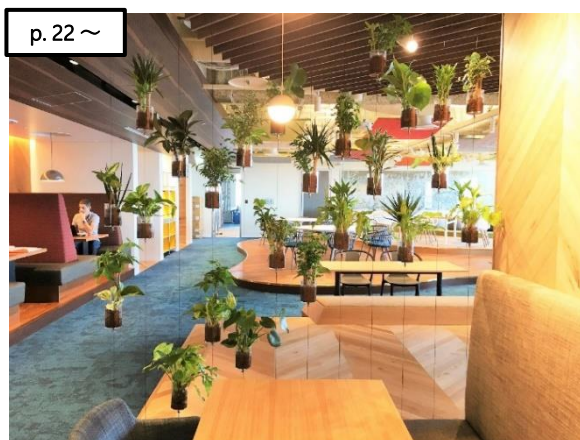
ラインアップ

① アジャスター突っ張りタイプ



仕 様	1-1. アルミ製緑化レール	1-2. 2×4材
設置場所 条件	設置場所にビス止め、穴あけが出来ない 例：テナントビル、マンションなど	
標準寸法	幅1,200mm以内 × 高さ2,800mm以内 (2×4材仕様は高さ2,440mm以内) ※ 幅1,200mm以上の場合、レール本数、2×4材数を増やす事で対応可能	

② ビス止め取付タイプ



仕 様	2-1. アルミ製緑化レール	2-2. インテリア・アンカーレール
設置場所 条件	設置場所にビス止め、穴あけが出来る	
標準寸法	幅2,000mm以内 × 高さ 制限なし ※ 幅2,000mm以上の場合、レール本数を増やす事で対応可能	

③ 自立・移動タイプ

p. 24 ~



p. 28 ~



仕 様	自立	移動
設置場所 条件	<u>どこでも</u>	
標準寸法	幅1,000mm以内 × 高さ2,000mm以内 × 奥行300mm ※ 幅1,000mm以上の場合、レール本数を増やす事で対応可能	

※ 梱包費・送料は別途となります

※ 寸法及びワイヤー本数等の諸条件により、設計価格は変動します

※ 植栽は含まれておりません



重要：事前準備

① アジャスター突っ張りタイプ



※ 設置個所にビス止め、穴あけ等が出来ない場合の納まり仕様です

取り付ける場所の【高さ】を採寸して下さい！

レールを設置したい場所の天井高をメジャーなどを使い採寸します。

場所によって天井の高さが変わる恐れがあるため、必ずレールを設置したい場所の天井高を測ってください。

天井の採寸は天井に対しまっすぐ垂直にメジャーを伸ばし、ミリ単位で細かく採寸してください。

- 【高さ】は、2,800mm以内になります。
- 【長さ】は、1,200mm以内になります。

1,200mm以上をご希望の場合は、レール本数を増やす事で対応可能です。

取り付けるワイヤー本数をご確認下さい。

標準仕様

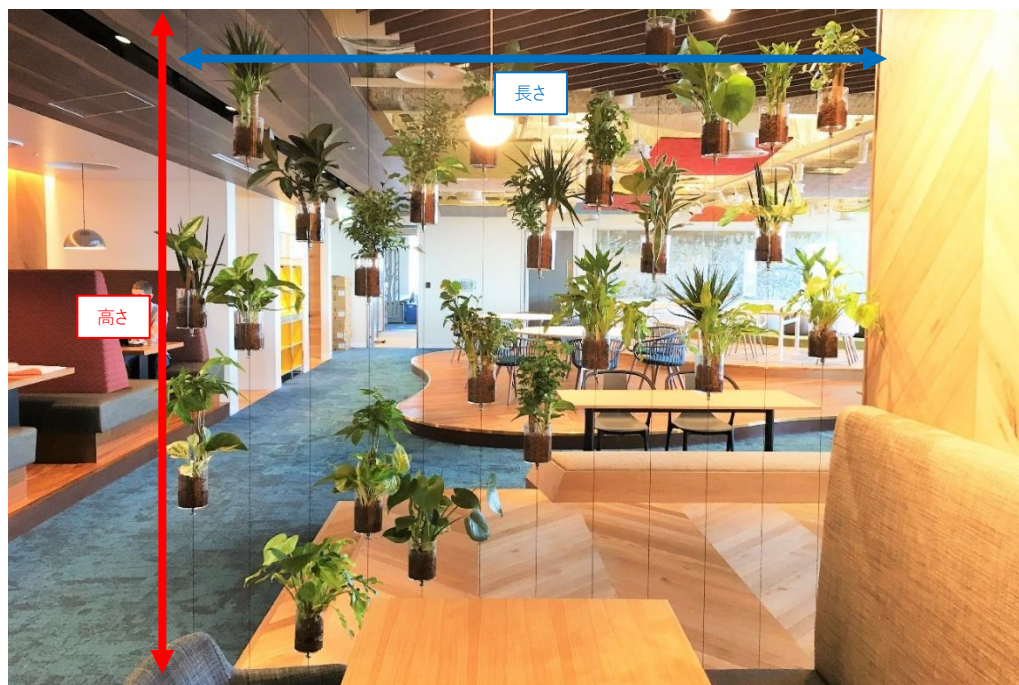
寸法：幅1,200mm以内 × 高さ2,800mm以内 (2×4材は2,440mm以内)

※空間に設置する場合：天井部とアルミ製レールもしくは、2×4材をアジャスターで突っ張る事が出来る箇所に限ります。

※幅1,200mm以上に関しても、対応は可能です。その場合、レール本数もしくは、2×4材数が増えますので、別途ご相談ください。

※高さ2,800mm以上に関しては、安全上の問題もあり、対応出来ません。

② ビス止め取付タイプ



※ 設置個所にビス止め、穴あけ等が出来る場合の納まり仕様です

取り付ける場所の【高さ】を採寸して下さい！

設置したい場所の天井高をメジャーなどを使い採寸します。

場所によって天井の高さが変わる恐れがあるため、必ず設置したい場所の天井高を測ってください。

天井の採寸は天井に対しまっすぐ垂直にメジャーを伸ばし、ミリ単位で細かく採寸してください。

- 【高さ】に制限はありません。
- 【長さ】は、2,000mm以内になります。

2,000mm以上をご希望の場合は、レール本数を増やす事に対応可能です。

取り付けるワイヤー本数をご確認下さい。

標準仕様	寸法：幅2,000mm以内 × 高さ 制限なし
------	-------------------------

※幅2,000mm以上に関しても、対応は可能です。その場合、レール本数が増えますので、別途ご相談ください。

取付力所	<ul style="list-style-type: none">❑ 上端(天井部)から吊りボルトが出ている場合、緑化レールで施工❑ 上端に直接取り付ける場合、インテリア・アンカーレールで施工※❑ 下端(床部)に取り付ける場合、インテリア・アンカーレールで施工
------	---

※ 下端(床部)にレールを施工せず、上端(天井部)のみのレール施工も可能



③ 自立タイプ・移動タイプ



※ パーティションの代わりに自立式、移動式ディスプレイとして使用する場合の納まり仕様です

- 【高さ】は、2,000mm以内になります。
- 【長さ】は、1,000mm以内になります。

1,000mm以上をご希望の場合は、レール本数を増やす事で対応可能です。
取り付けるワイヤー本数をご確認下さい。



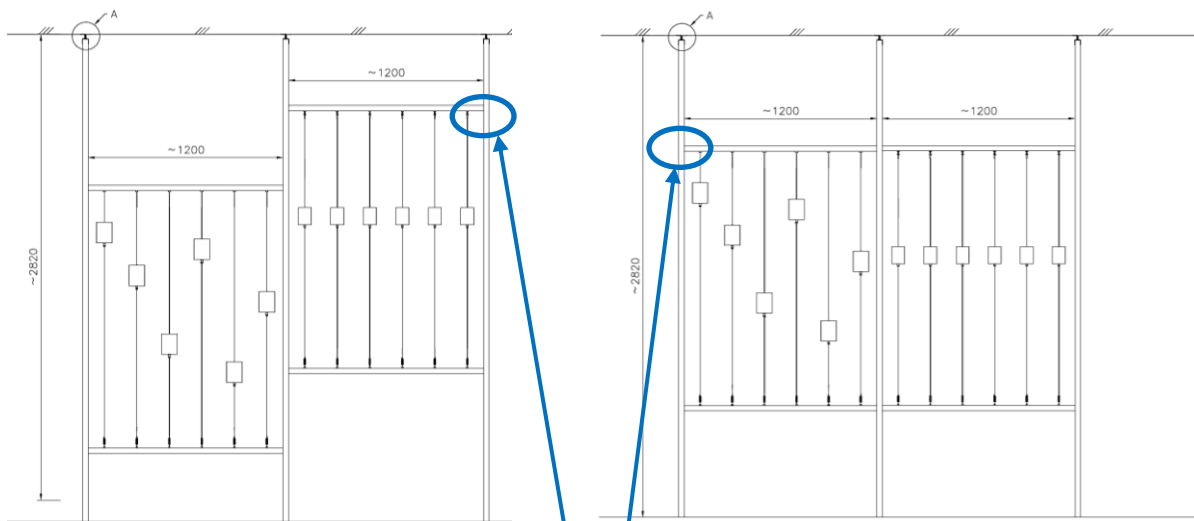


1-1. アジャスター突っ張りタイプ：アルミ製緑化レール仕様



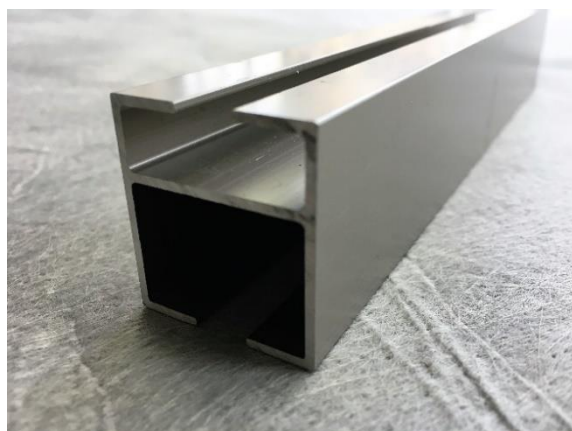
アルミ製レール式の特長は、横レールの高さを自由に決めて、設置出来るという事です。枠内を絵画の額縁の様に入え、空間を自由に演出出来ます。

□ ジョイントする事で広がるレイアウトパターン



縦レールに固定しているコーナ-ピースを緩めれば、横レールの位置を変えられます。

□ 使用パーツ



標準緑化レール

仕様用途：枠組

対応寸法：2,800mm以内



コーナーピース

仕様用途：枠組連結パーツ



アジャスター

仕様用途：天井(上端)取付パーツ



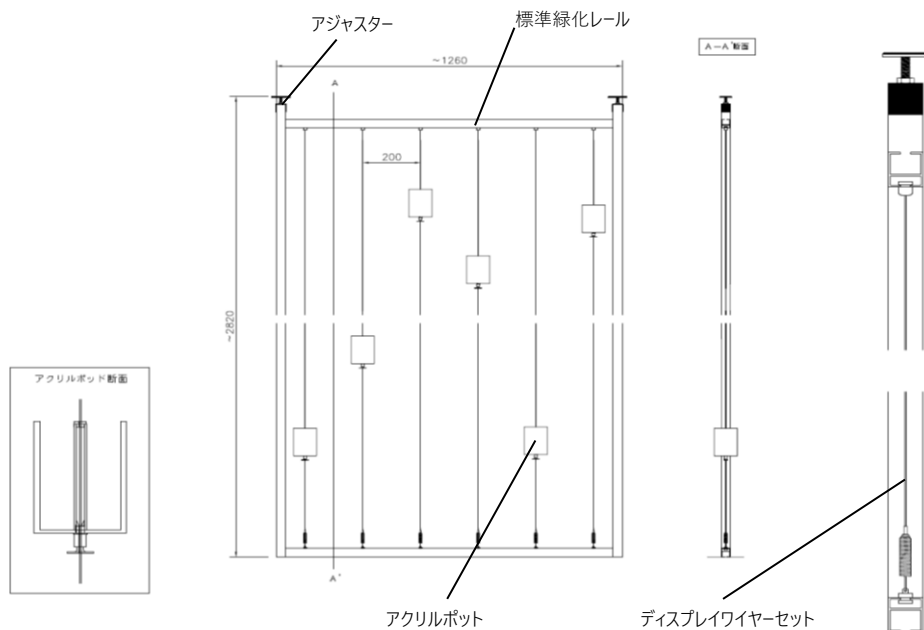
ディスプレイワイヤーセット

仕様用途：ハンギングアイテム取付


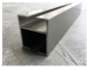

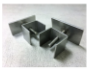

対応寸法：2,800mm以内



□ 参考納まり図 (Bタイプの場合)



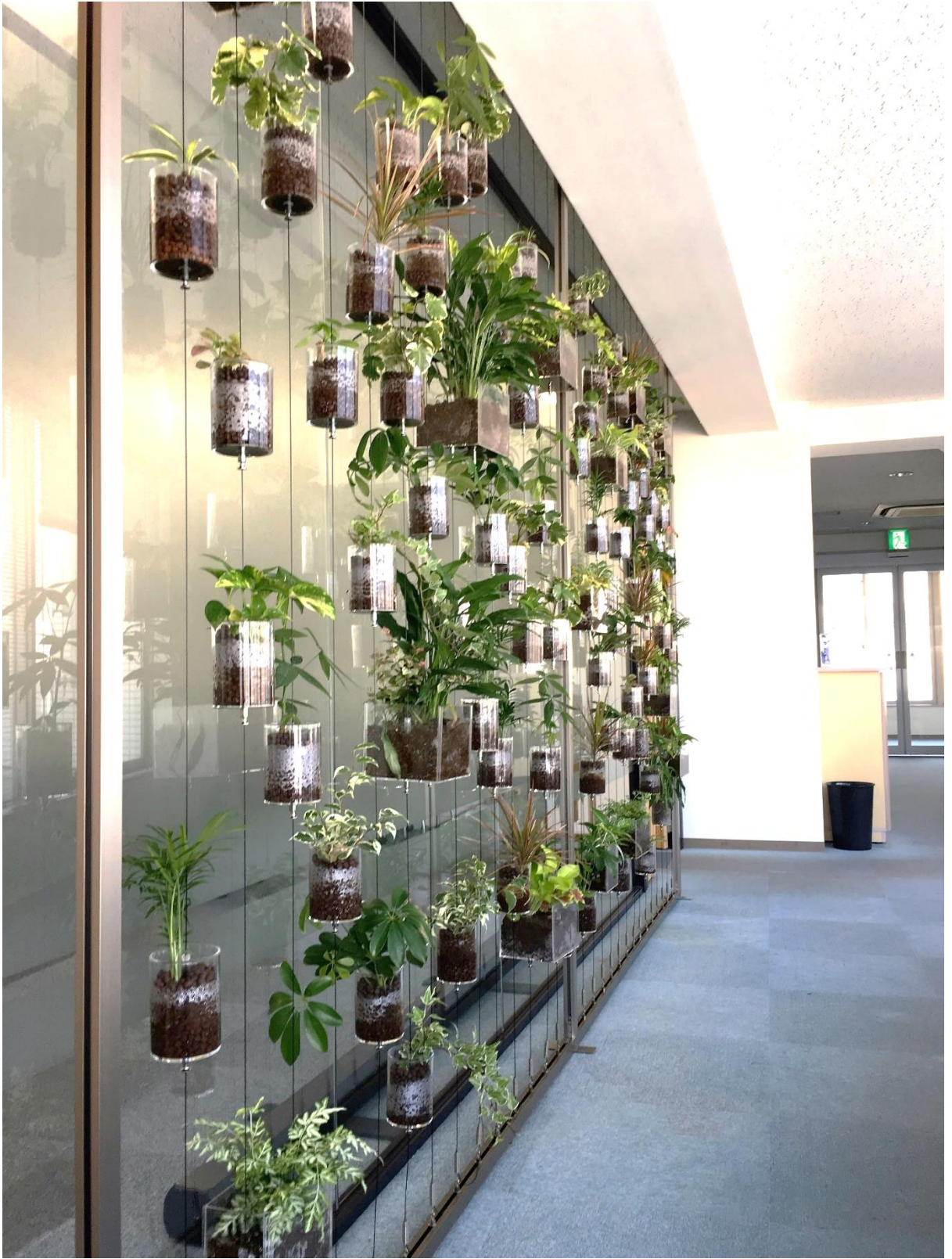
アルティマグリュネ・フェンスタ-【ディスプレイ】製品組み合わせ一覧表_1-1: アジャスター突っ張りタイプ: アルミ製緑化レール仕様

	Aタイプ	Bタイプ	Cタイプ	Dタイプ
幅	1,000mm	1,200mm	2,000mm	2,400mm
高さ	2,800mm以内			
 標準型緑化レール L=2,000	1本	2本	4本	4本
 標準型緑化レール L=4,000	2本	2本	3本	3本
 コーナーピース	4個	4個	8個	8個
 アジャスター	2個	2個	3個	3個
 ディスプレイワイヤーセット L=3,000	5本	6本	10本	12本

Cタイプ: 幅 2,000mmをレール L=1,000mm×2とし、高さ 2,800mmのレールを中間に入れます

Dタイプ: 幅 2,400mmをレール L=1,200mm×2とし、高さ 2,800mmのレールを中間に入れます

セットラインアップには、ハンギングアイテム等は含まれておりません。





1-2. アジャスター突っ張りタイプ：2×4材仕様



天井部から床部までの高さを測り、寸法に合わせてカットした2×4とアジャスターを天井部と床で突っ張る事で空間の何処でも取り付ける事が可能になります。
天井部とレールに取り付けたアジャスターによる突っ張りで、天井や床を傷つけず取付が出来ます。



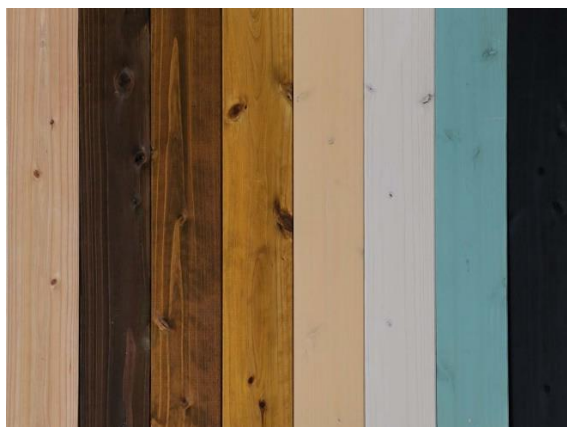
□ 使用パーツ



2×4材

仕様用途：枠組

対応寸法: 2,440mm以内



無塗装と塗装仕上げ(7色)から選択

左から無塗装/ マロン / ナツ / ハニー / ナチュラル / ホワイトベージュ /
グレイッシュグリーン/ チャコールブラック



インテリア・アンカーレール

仕様用途：ワイヤーピッチ取付用

対応寸法: 2,000mm以内
色：シルバー / ブロンズ



ディスプレイワイヤーセット

仕様用途：ハンギングアイテム取付

対応寸法：2,800mm以内



2×4 アジャスター

仕様用途：木材突っ張り

色：オフホワイト / ブロンズ / マットブラック



2×4 棚受シングル

仕様用途：板材取付

色：オフホワイト / ブロンズ / マットブラック



2×4 棚受ダブル

仕様用途：板材取付

色：オフホワイト / ブロンズ / マットブラック

□ 2×4材アジャスター



ジャッキを回すだけで2×4材をしっかり固定出来ます
さらに、緩み防止のパネがあるので、長期間安心して使えます



上キャップと下キャップを2×4材に挿し込むだけで、簡単に取付出来ます

□ 2×4棚受シングル



木材をはめ、棚板の高さを決めるだけで、ねじ位置の計測や下穴加工がいりません



正面から見て、ねじが隠れるようなデザイン。
アジャスターとセットで使う事で、統一感を出せます

□ 2×4棚受ダブル



間の支柱に使用する事で棚を連結できます。
よりワイドな棚を作ったり、統一感のある空間を作れます



両側のねじが当たらない様になっているので、面倒なねじの位置決めがいりません



□ 2×4材はどの長さで用意すれば良いのか

手順1 天井高の採寸

2×4材を設置したい場所の天井高をメジャーなどを使い採寸します。

※場所によって天井の高さが変わる恐れがあるため、必ず2×4材を設置したい場所の天井高を測ってください。

※天井の採寸は天井に対しまっすぐ垂直にメジャーを伸ばし、ミリ単位で細かくメモしてください。

手順2 天井高の長さから95mmを引く

採寸した天井高の長さから95mmマイナスした数字を出します。

例：天井高2302mmの場合

$2302\text{mm} - 95\text{mm} = 2207\text{mm}$

□ ご使用時の注意事項

※柱に対し片側に荷重がかかる場合は20kgまでとしてください。倒れる恐れがあります。(棚板を使用する場合は棚板の重さも含まれます。)

設置場所や使用木材によって条件が変わる為、保証するものではありません。

※2×4 アジャスター、2×4 棚受シングルは屋内用です。

※2×4 アジャスターは2×4材(38×89mm)に装着することでねじ・釘を使わず柱を床と天井に突っ張ることを目的とした商品です。

※下地のしっかりした場所に設置してください。下地の弱い所に設置すると転倒の原因となったり、天井を破損したりする恐れがあります。

※傾斜した天井、床面には設置しないでください。転倒の原因になります。

※床と垂直に設置してください。斜めに設置すると、転倒の原因になります。

※2×4 アジャスターは一般家庭の天井の高さを想定した商品です。

※2×4 アジャスターは縦突っ張り専用です。横向きには使用しないでください。

※2×4 棚受シングルは平たい方が上になるように設置してください。

※棚板は両端を固定してください。

※直射日光の当たる所、高温となる所、浴室の様な湿度の高い所では使用しないで下さい。

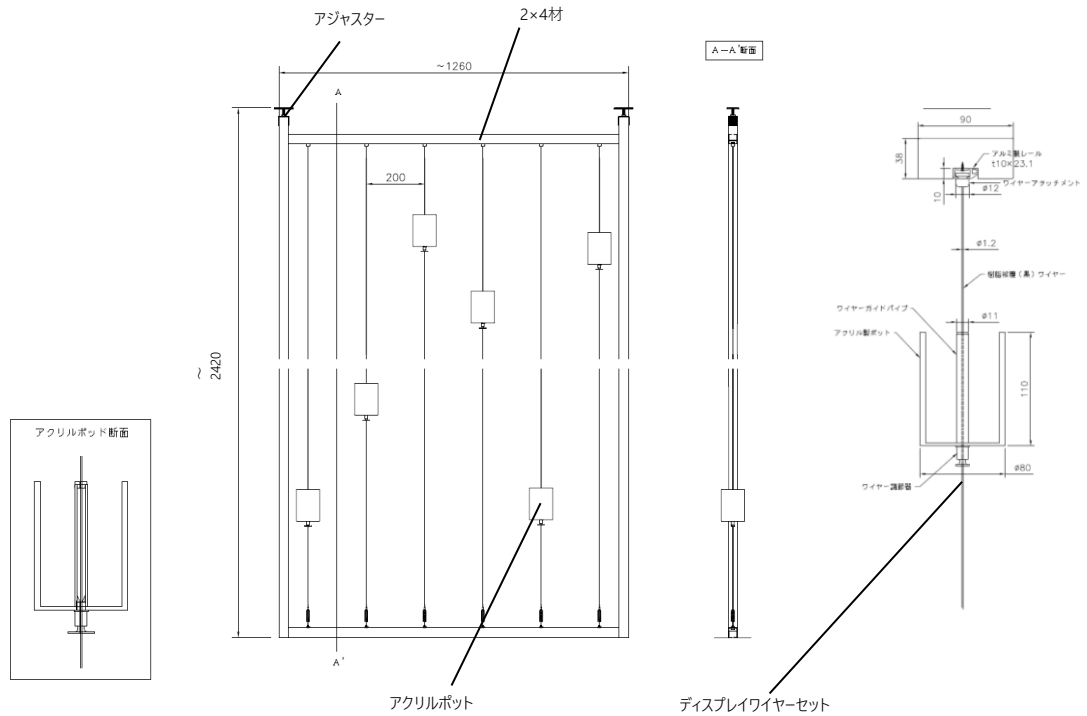
※万一に備え、危険物、貴重品、破損の恐れのあるものを載せないでください。

※よじ登ったり、ぶら下がったりしないでください。









※消臭剤、芳香剤、化粧品、整髪料、酸性洗剤、アルカリ性洗剤、油脂、有機洗剤の付着は変質劣化の原因となります。直ちに取り除いてください。

※天災等の不可抗力、経年劣化、改造、誤った使用方法による故障、破損、事故などに対する補償等はいたしかねます。

□ 参考納まり図 (Fタイプの場合)



アルティマグリューネ・フェンスタ-【ディスプレイ】製品組み合わせ一覧表_1-2：アジャスター突っ張りタイプ：2×4材仕様

		Eタイプ	Fタイプ	Gタイプ	Hタイプ
幅		1,000mm	1,200mm	2,000mm	2,400mm
高さ		2,400mm以内			
	2×4材 (無塗装) L=1,000	1本	-	4本	-
	2×4材 (無塗装) L=1,200	-	2本	-	4本
	2×4材 (無塗装) L=2,400	2本	2本	3本	3本
	インテリア・アンカーレール	2本	2本	2本	4本
	2×4 アジャスター	2個	2個	3個	3個
	2×4 棚受シングル	2組	2組	2組	2組
	2×4 棚受ダブル	-	-	2組	2組
	ディスプレイワイヤーセット L=3,000	5本	6本	10本	12本

Gタイプ：幅 2,000mmを2×4材 L=1,000mm×2とし、高さ 2,400mmの2×4材を中間に入れます

Hタイプ：幅 2,400mmを2×4材 L=1,200mm×2とし、高さ 2,400mmの2×4材を中間に入れます

セットラインアップには、ハンギングアイテム等は含まれておりません。

上記セットラインアップ外の寸法等については、別途ご相談下さい。



2-1. ビス止め取付タイプ：アルミ製緑化レール仕様



天井部と床部にレールをビス止めするだけで、空間の何処でも取り付け事が可能になります。

ハンギングポットを吊るし、オリジナルテラリウムを作る事も、ハンガーフックに既製インテリア商材を吊るす事も可能です。

ハンギングポットに植栽を入れ、空間を演出。土ではなく、ハイドロボールを使う事でポット内の重量を軽量にしています。

□ ビフォーアフター (レイアウト変更)

Before

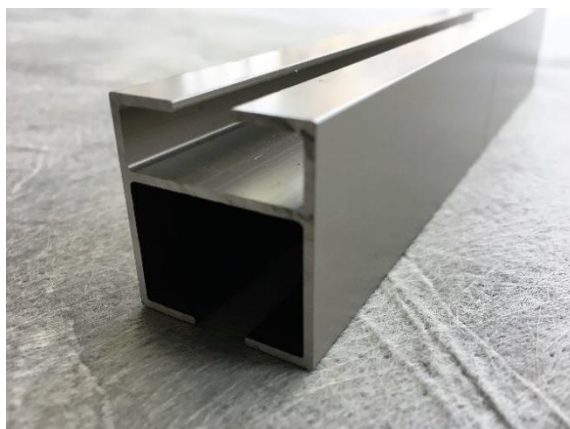
After



ワイヤーに取り付けたハンギングポットは上下に移動出来るので、レイアウトも自由に変更出来ます。

ハンギングポットの取付も簡単に出来るので、ポットの追加や減らす事も可能です。

□ 使用パーツ



標準緑化レール

仕様用途：枠組

対応寸法: 2,800mm以内



ディスプレイワイヤーセット

ハンギングアイテム取付

対応寸法：2,800mm以内



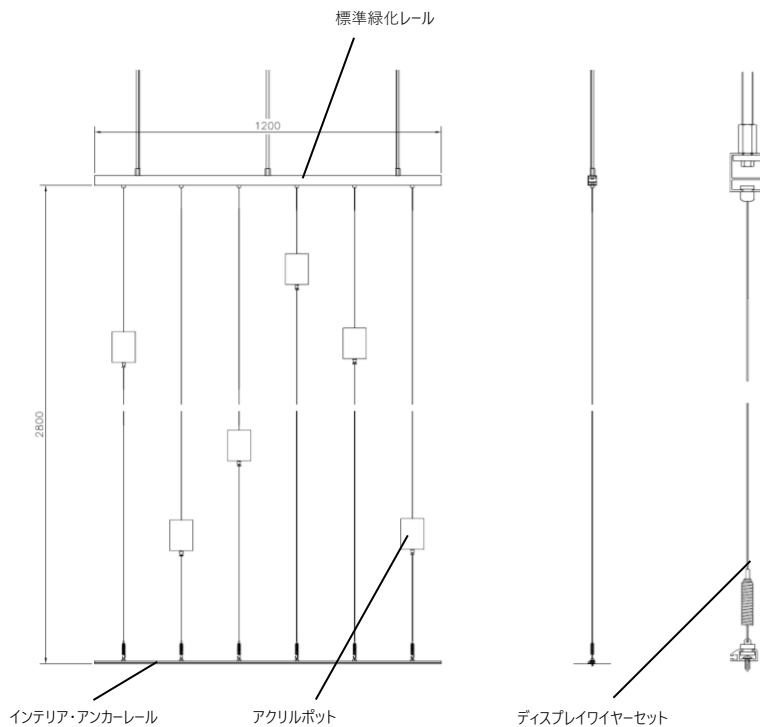
インテリア・アンカーレール

仕様用途：ワイヤーピッチ取付用

対応寸法: 2,000mm以内
色：シルバー / ブロンズ



参考納まり図

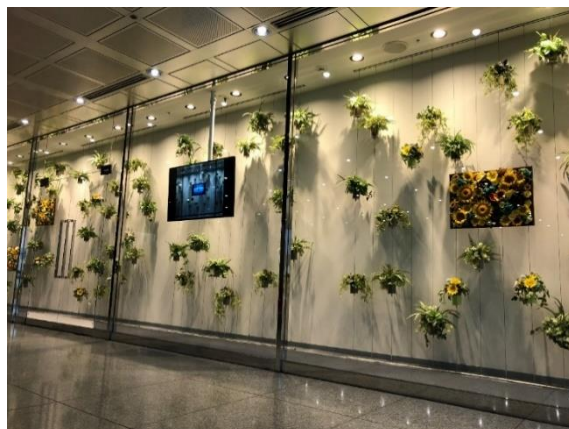


アルティマグリュネ・フェンスタ-【ディスプレイ】製品組み合わせ一覧表_2-1: ビス止め取付タイプ: アルミ製緑化レール仕様

		ビス止め取付タイプ: アルミ製緑化レール仕様	
幅		1,200mm	
高さ		2,800mm以内	
	上端: 標準型緑化レール L=1,200	1本	
	下端: インテリア・アンカーレール L=1,200	1本	
	ディスプレイワイヤーセット L=3,000	6本	

セットラインアップには、ハンギングアイテム等は含まれておりません。
上記セットラインアップ外の寸法等については、別途ご相談下さい。

2-2. ビス止め取付タイプ：インテリア アンカーレール仕様



天井部にレールをビス止めするだけで、空間の何処でも取り付ける事が可能になります。

ハンギングポットを吊るし、オリジナルテラリウムを作る事も、ハンガーフックに既製インテリア商材を吊るす事も可能です。



レールをビス止めさえ出来れば、何処でも空間デザインを作れます。



□ 使用パーツ



インテリア・アンカーレール

仕様用途：ワイヤ-ピッチ取付用

対応寸法：2,000mm以内
色：シルバー / ブロンズ

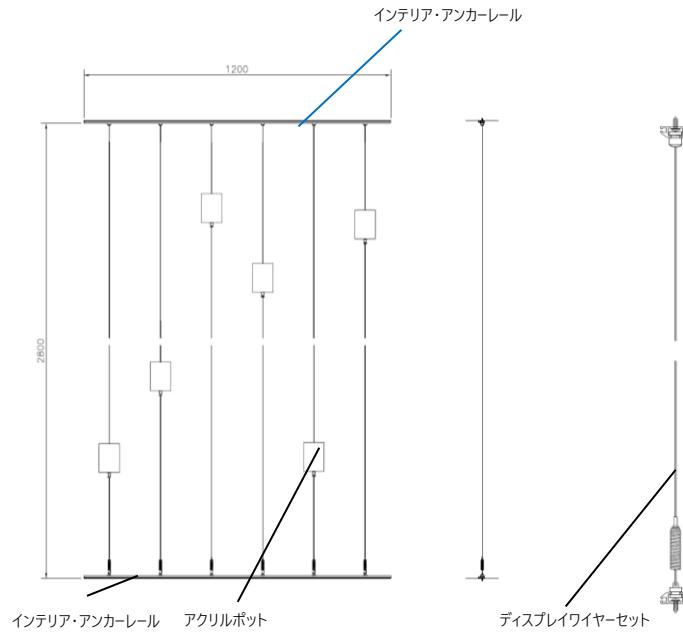


ディスプレイワイヤ-セット

仕様用途：ハンギングアイテム取付

対応寸法：2,800mm以内

□ 参考納まり図 (Jタイプの場合)



アルティマグリュエ・フェンスター【ディスプレイ】製品組み合わせ一覧表_2-2：ビス止め取付タイプ：インテリア・アンカーレール仕様

	Iタイプ	Jタイプ	Kタイプ
幅	1,000mm以内	1,200mm以内	2,000mm以内
高さ	3,000mm以内		
 インテリア・アンカーレール L=2,000	1本	2本	2本
 ディスプレイワイヤーセット L=3,000	5本	6本	10本

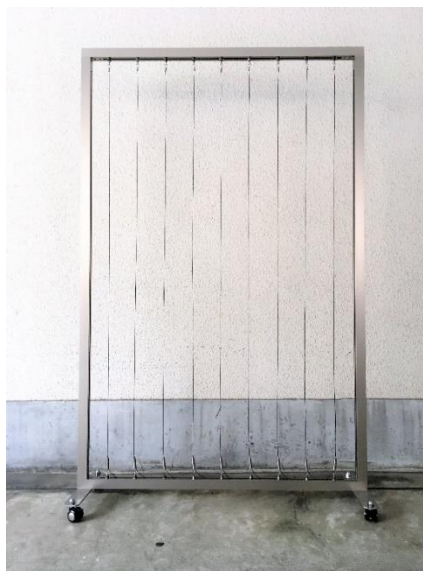
セットラインアップには、ハンギングアイテム等は含まれておりません。
 上記セットラインアップ外の寸法等については、別途ご相談下さい。



3. 自立タイプ・移動タイプ

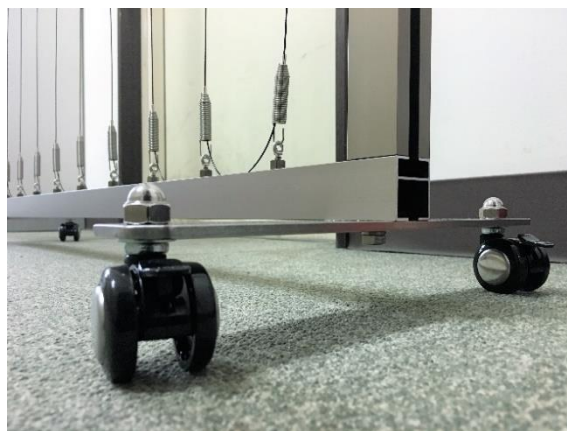


自立タイプ



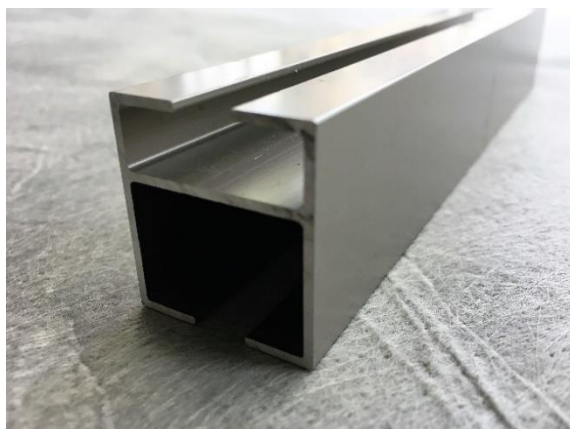
移動タイプ

※ キャスターにはストッパーが付いています



※ 幅1,000mm以上に関しても、対応は可能です。その場合、レール本数が増えますので、別途ご相談ください。

□ 使用パーツ



標準緑化レール

仕様用途：枠組

対応寸法：2,800mm以内



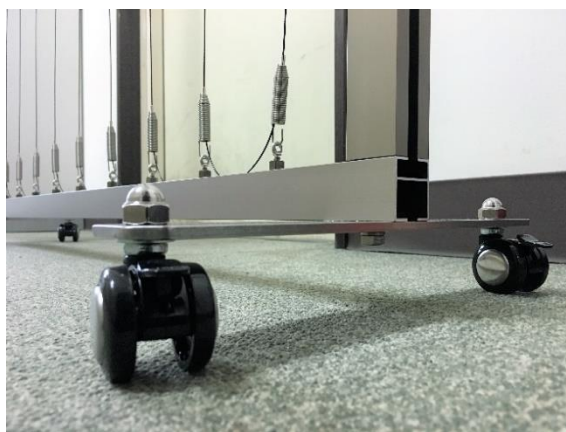
コーナーピース

仕様用途：枠組連結パーツ



レール脚

仕様用途：自立仕様



レール脚 (キャスター付き)

仕様用途：移動仕様



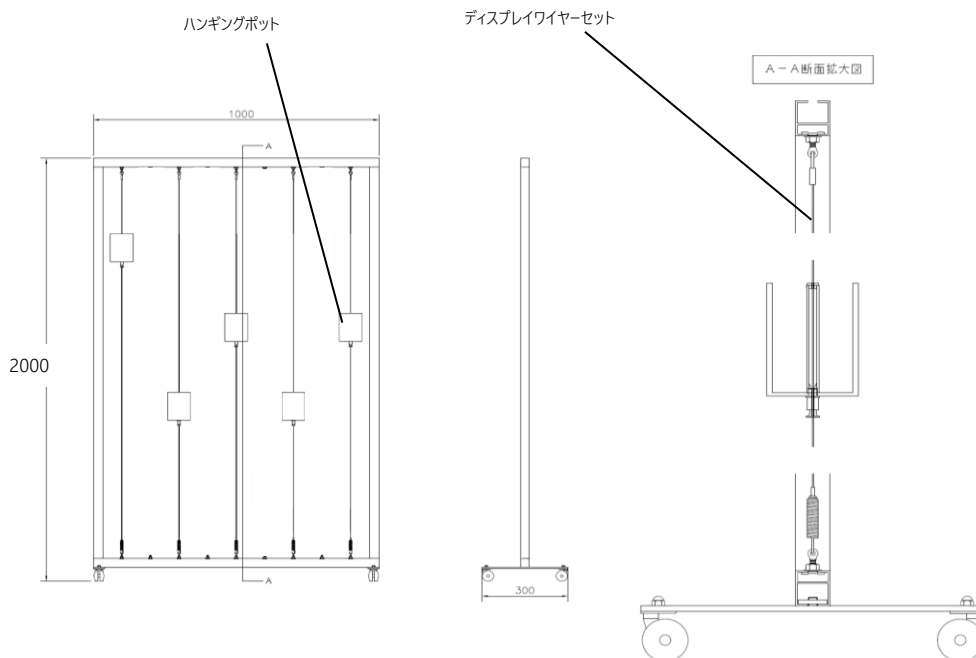
ディスプレイワイヤーセット

仕様用途：ハンギングアイテム取付

対応寸法：2,800mm以内



□ 参考納まり図 (移動タイプの場合)



アルティマグリュネ・フェenster【ディスプレイ】製品組み合わせ一覧表_3：自立・移動タイプ

	自立タイプ	移動タイプ
幅	1,000mm以内	
高さ	2,000mm以内	
奥行	300mm	
 標準型緑化レール L=2,000	3本	3本
 コーナーピース	4個	4個
 レール脚	2脚	-
 レール脚 (キャスター付き)	-	2脚
 ディスプレイワイヤーセット L=2,000	5本	5本

セットラインアップには、ハンギングアイテム等は含まれておりません。
 上記セットラインアップ外の寸法等については、別途ご相談下さい。





オプション：ライティングレール仕様



ライティングレールに既製フックを取付け、ワイヤーを引っ掛ける事でハンギングアイテムを吊るす事が出来ます。

オリジナルテラリウムを作る事も、ハンガーフックに既製インテリア商材を吊るす事も可能です。

ライティングレールの取付け位置によって、フックの角度は変わりますが、フックにワイヤーを引っ掛ける事が出来ればハンギングアイテムを吊るす事が可能です。

※ライティングレールに記載されている耐荷重を必ずご確認ください。

□ アジャスター突っ張りタイプも、ビス止め取付タイプも出来ないが、ライティングレールはある・・・



ライティングレールなので、フックの位置を変える事も容易で、グリューネ・フェンスターの特徴であるワイヤー上での上下移動も可能。

いつでも、誰でも、好きなレイアウトが実現出来ます。

ハンギングは植栽ではありません！！



ハンギングアイテムに入れるものは植栽に限りません。あなたの好きなものを入れて、演出していただけます。
カラーペンを入れるだけでも空間に映えます。色鉛筆や洋裁道具を入れれば、空間演出だけでなく、小物収納にもなります。



多肉植物を入れれば、ちょっとしたテラリウムにもなります。ドライフラワーを入れるだけで、インテリアになります。



ハンギングアイテム

□ ミドリエデザインシリーズ



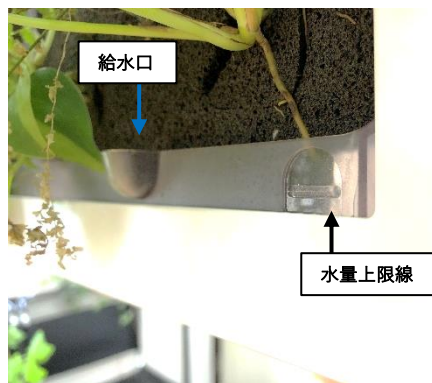
サントリーが独自に開発した、土に代わる新素材【パフカル】を使用した【ミドリエデザイン】。

軽量で清潔、場所をとらず、誰でも簡単に植物を育てる事ができるアイテム

【ミドリエデザイン】はサイズも、カラーバリエーションも豊富。

用途にあったデザインを選択出来ます。

□ 水やりについて



POINT! 「パフカルタッチ」

水位確認窓から水が見えなくなっても、パフカルはしばらく水を含んでいます。パフカルを直接触ってみて、柔らかければ、まだ大丈夫。少し硬く感じたら、水やりのタイミングです!..



給水口から、水位確認窓の水量上限線を目安に給水してください。

水やりのタイミング

1. 【パフカル】が乾燥してきたら、給水してください。
2. 1週間に1~3度が目安です。※
3. 季節に応じて給水回数は変わります。特に冬場は控えめにする必要があります。

※給水回数はあくまで目安となります。置き場所により、乾くタイミングは異なります。

※※植物によっては水を好むものもありますので、植物の状態によっては、上記タイミングと異なる場合があります。





グリート

- ホワイト、ブラウン
- 幅440mm×奥行55mm×高さ412mm×3.5kg
- 植物：20苗
- 外枠：ABS樹脂



フレーム

- ホワイト、アイボリー、ブラック、アンバー、レッド、イエロー、木目調ナチュラル、木目調ダーク
- 幅187mm×奥行48mm×高さ192mm×0.9-1kg 植物：5苗
- 外枠：ABS樹脂



グリーンフレーム

- ローズ、ブラウン、ミルク、木目調ナチュラル、木目調ダーク
- 幅162mm×奥行50mm×高さ158mm×0.7-0.8kg
- 植物：3苗
- 外枠：ABS樹脂

※ 寸法には植栽は含みません。

※ 重量は灌水時のものとなります。

※ 植栽パターンはイメージです。季節・在庫状況によって異なります。

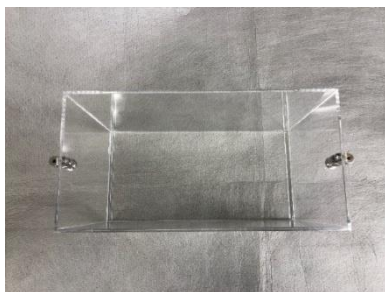
植物には個体差がありますので、季節や生育状況によって、写真と異なる大きさ、色、形になる場合があります。

※ 各商品の植物には枯れ補償はございません。



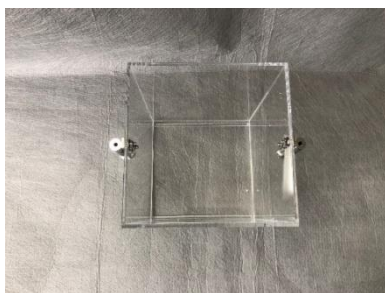
各ミドリエデザインは、ワイヤーを通す為の穴加工と、ワイヤーグリップパーツを取付ける為の加工がされています。
穴あけ位置、ワイヤーグリップパーツの取付位置は各ミドリエデザインで異なります。

□ アクリルシリーズ



ハンギングケース F

- 幅252mm×奥行127mm×高さ160mm



ハンギングケース G

- 幅136mm×奥行126mm×高さ160mm

□ アルミシリーズ



ハンギングポット (アルミ)

- 直径約105mm×高さ115mm

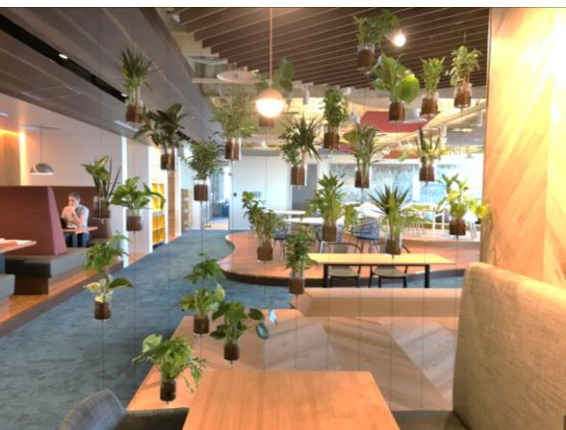
※ 材料の生産状況によって、予定なく製品仕様変更もしくは、廃盤になる可能性がございます。



施工事例



アクリル容器だけでなく、既製商材を吊るす事も可能



窓際ではなく、空間デザインとして設置
幅1,904×高さ3,760、ワイヤーピッチ@160



ワイヤー1本にハンギングポッド2個設置
ハンギングポッド計24個設置



パーティションとして、空間デザインとして設置
幅1,000×高さ2,500、ワイヤーピッチ@130

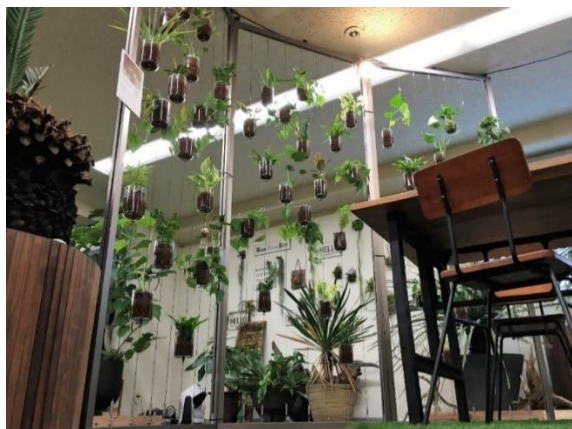


ワイヤー一本にハンギングポッド2個設置
1枠にハンギングポッド計14個設置



天井部と上端レールをアジャスターで突っ張る事で、はめ込み式のパーティション(空間デザイン)を作成





個人宅に、空間デザインとして設置。レールは天井部のみに取り付。
幅2,000×高さ2,500、ワイヤーピッチ@200





クリニックのエレベーターホールに、空間デザインとして設置。2×4材を使用し、アジャスターで天井部に取付。幅2,400×高さ2,500、ワイヤーピッチ@150

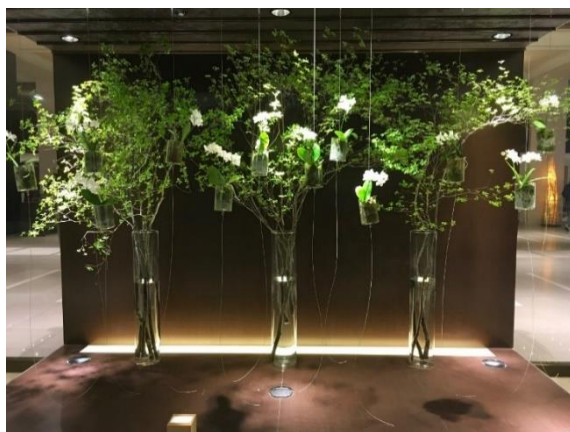




2×4材に溝を切り、ワイヤー取付用のレールを埋め込んでいるので、2×4材からワイヤーが直接出ているので景観を損ないません



個人宅に、空間デザインとして設置。レールは天井部のみに取り付。
幅2,000×高さ2,500、ワイヤーピッチ@200



某ホテルの装飾にハンギングポットを使用。上端のライティングレールを活用し、演出しております。



上端下端にインテリア・アンカーレールをビス止めで取り付け。
ハンギングポット以外に、ピクチャレールで使用するハンガーフックを取付け、フラワーディスプレイも同じワイヤー上に吊るしています





よくある質問

Q1. 注文する際の確認事項は何ですか？

アジャスター突っ張りタイプで設置する場合、上端(天井)と下端(床)とを測っていただき、必要なワイヤー本数をご連絡下さい。

窓への設置の場合、対象窓枠の内寸法(幅、高さ)を測っていただき、必要なワイヤー本数をご連絡下さい。

ワイヤー本数によって価格が変動いたしますので、都度御見積をさせていただきます。

また、緑化の場合、プランターを設置出来るスペースがあるかどうかの確認をする必要があります。

窓枠取付でスペースがない場合、別途オプション (ブラケット)を付ける事でプランターを置く事も出来ます。

ディスプレイの場合、プランターの必要はございません。

ビス止め取付タイプで設置する場合、対象の窓もしくは空間の横寸法と必要ワイヤー本数をご連絡ください

Q2. 窓に設置する場合、どの様な窓に設置は可能ですか？

幅2,000mm、高さ2,000mmまでの引き違い窓(横に引いて開閉するタイプ)や、はめこらし窓(開閉出来ないタイプ)を想定しております。

しかし、幅2,000mm以上の窓枠サッシ、引き違い窓でもサッシに鍵が付いているものに関しては、仕様が変わってきます。

別途ご相談下さい。

レールではなく、インテリア・アンカー用レールを設置部上下に取り付ける事で、窓寸法、窓の種類関係なく窓際緑化、ディスプレイを設置する事が出来ます。

Q3. ワイヤーの取付間隔はどれくらいですか？

植栽とのバランスもありますが、80mm～200mmを推奨しております。ディスプレイに関しても同様です。

あまり間隔が開いてしまうと、植栽が伝い上がる面積が減少してしまい見栄えも美しくありません。

ある程度間隔が狭い方が、植栽が十分に伝わった時の緑化効果になります。

Q4. 施工もしてもらえますか？

東京近郊での工事につきましては、施工業者をご紹介させていただきます。

部材をご購入いただきましたお客様が施工される場合、ご不明点などがございましたら、ご相談下さい。

ワイヤーは現場に合わせた寸法で出荷致します。

本製品はDIY商材と同じく個人様での取付も可能です。

施工は簡単で、どなたでも取付が出来ます。

もしくは、お近くの施工業者様にお問い合わせ下さい。

Q5 植栽、テラリウム商材等の販売、植栽のメンテナンスもしてもらえますか？

植栽やメンテナンスはお受けしておりません。

底面灌水プランター等を使っていただきますと、基本的には給水口に水を注入して頂くだけとなります。

また、設置時に植栽をワイヤーに誘引して頂くだけです。あとは家庭菜園の要領で楽しんでいただければと思います。

ディスプレイをする場合のハンギングアイテムへの植栽メンテナンス等もお受けしておりません。

お近くのインテリアショップ等でのご購入や、お近くの専門業者様にお問い合わせください。

Q6. 設置はどのようにすれば良いですか？

アジャスター突っ張り式の場合、まず、レールをコーナー固定金具で止めていただき、枠レールを作成します。

次に下端にレールを差し込んだ後、上端にレールはめ込んで下さい。

上端(天井)とレールをアジャスターで突っ張って取り付けして下さい。

ビス止め取付式の場合、上端、下端に標準型緑化レール、もしくはインテリア・アンカー用レールをビス止めで固定して下さい

設置方法の詳細は同梱されている取扱説明書をご確認下さい。

自立式・移動式の場合、4本のレールで枠組を作り、ワイヤーを取付ける為のランナーをレールのスリットに取付、ワイヤーを引っ掛けるだけです。

あとはワイヤーにフェイクグリーン(植栽)を誘引、もしくは、ハンギングアイテムを取付ければ完成です。

Q7. 植物をハンギングアイテムに入れる際の、水漏れは大丈夫ですか？

ハンギングアイテムの底面部にパッキンを取付けておりますので、水漏れの心配はございません

Q8. ハンギングアイテムの取り扱い方を教えてください。

納品時、ハンギングアイテムは組み立てた状態になっております。

しかし、ハンギングアイテムを洗う際は、取り付けであるガイドパイプを取り外して行ってください。

取り外さずに洗うと、ガイドパイプが折れる可能性があります。

Q9.ハンギングアイテムに取り付ける事が出来る重量はどれくらいですか。

ハンギングポット2kg程まで、ハンギングケースは4kg程度であれば問題ありません。

Q10. レール枠内に取り付ける事が出来る重量はどれくらいですか。

20kg程度であれば問題ありません。



□ ミドリエデザインに関する質問 ※ 販売元 ソアラ(株)様HPからの引用

Q11. 植物が成長してバランスが悪くなりました。形を整えたいのですが？

あまり手を加えずに大きく育てることも出来ますが、植物が大きくなると、葉が重なり合い、重なった部分が蒸れて、枯れてしまうこともあります。長く楽しむためには、春先や秋口の気候のよい時間に『切り戻し』をしていただくことが大切です。

まずは、重なり縮んだりしている茎・枝をそと外してあげてください。

自由になった茎・枝の中には、少し弱ったもの（茶色くなった枝等）が見つかります。

その弱ったものを根本から切ってください。

次に、フレームから大きく飛び出たり、他の茎よりもはるかに伸びた枝等勢いよく伸びている茎を根元から切り戻します。

同じように、伸びきった枝も長さを揃えるために切り戻します。

切り戻しをするのは、最初は怖いかもしれませんが、植物は意外に丈夫！

切り過ぎなければまた芽吹いてくれます。

Q12. パフカル表面に白いふわふわしたカビが生えてしまいました

表面を湿らせたキッチンペーパーやウエットティッシュ等で拭き取っていただければ簡単に取れます。

面積が大きくなり、拭き取るだけでは除去しきれない場合には、歯ブラシなどで表面をそぎ落とすようにはらってください。

さらにながちりと奥までカビの根が生えてしまった時の最後の手段は、ご家庭にある台所用ハイター（次亜塩素酸ナトリウム類）を水で薄めたもので表面をなでると、かびの根が枯れます。

この時、濃度が濃いと植物にも悪い影響を与えるのでご注意ください。

綿棒を使うと、細かい作業も簡単です！

Q13. 肥料は必要ですか？

月に1回程度、液体肥料を与えることをお勧めします。

より、緑がきれいに楽しめます。

Q14. しばらく飾っていたら、パフカルに白や茶色の液晶状のものができました。これは何ですか？

パフカルや水道水の中に含まれるミネラル分などです。

気になるようであれば水で洗い流していただければ取れますが、そのままでも成育に問題はございません。

また、パフカル表面にカビが発生することがあります。ティッシュペーパーや濡れた布で拭き取ってください。

Q15 植物に元気がないのですが、どうすればよいですか？

元気がない場合（葉色が悪い、黄化している）

→ 日光不足が考えられます。枯れた葉や黄化した葉を取り除き、より光が当たる場所に移してあげましょう。

葉が枯れ、株元からしおれている場合

→ 水切れを起こした、もしくは温度不足による枯死・腐れが考えられます。

株元から新しい生きた芽が確認できる場合は、10℃以下にならない場所で育ててください。

病気になったり、虫がついた場合

→ 市販の防虫剤などをご使用いただくが、その部分のみ切り、取り除いてください。

Q16. 小さな虫がついてしまいました。虫退治の方法は？

パフカルは肥料を含まないため、基本的に虫は好んで住み着きません。

けれども、コケやヌメリなど、虫の好む環境ができてしまうと、その部分に虫が卵を産みつけ、羽化する事があります。

表面のヌメリを乾いた雑巾等で拭き取ると、発生源を除去できます。ヌメリを取った後に、市販の殺虫剤等をマットの表面に散布すると、予防の効果もあります。

虫は、植物の根の周りにも好んで住みつきます。

パフカルの奥に入り込んだ虫を退治するには、表面から殺虫剤を散布しても浸透しきれず、効果が薄い場合があるので、横置きできる場合は、横に寝かせ、マット表面に十分に散布すると、マット全体に薬剤が行き渡ります。しかし、薬は植物にも悪影響を及ぼす可能性があります。

● 薬を使わずに虫を退治する方法

まず、洗面器等の器に入れ、植物が上を向くように寝かせます。

※洗面器に入らない大きなサイズのグリートや、水に濡らすことのできないウッドの場合は、マットを容器から取り出してください。

次に、マットの少し上まで水を溜め、約1時間放置します。すると、幼虫は溺死します。

その後、日陰等で少し乾かしてから元の場所に戻してください。この時に表面のヌメリ等があれば、拭き取ってください。

このやり方では、卵まで死滅させにくいのですが、週に一度、2～3回繰り返す事で、卵から孵った幼虫もほとんど退治することができます。切り過ぎなければまた芽吹いてくれます。

Q17. マットの交換の目安は？

入替えたい苗を、根の周りのパフカルごと取り外します。

（※根が活着して外れない場合は、無理に引っ張らず、根をハサミでカットして、抜き取るようにして下さい。）

交換苗（パフカル苗）の向きを決め、植え込みます。



□ ご注意

- レール1枠にかかる耐荷重は20kgまでとして下さい。重さにより横レールが歪み、倒れる可能性があります。これは実験値であり、設置場所等によって条件が変わる為、保証するものではありません。
- アルティマ グリューネ・フェンスター【ディスプレイ】は屋内用です。
- アジャスターはレールに装着する事でビス、ネジ、釘を使わずレールを床と天井に突っ張る事を目的にした商品です。
- 下地のしっかりした場所に設置してください。下地の弱いところに設置すると転倒の原因となったり、天井を破損する恐れがあります。
- 傾斜した下地、床面には設置しないでください。転倒の原因となります。
- 床と垂直に設置してください。斜めに設置すると転倒の原因となります。
- 適用レール高さ+アジャスターは一般家庭の天井の高さを想定した商品です。
- レール+アジャスターは縦突っ張り専用です。横向きには使用しないでください。

※ ハンギングアイテムのメンテナンスに関して

- ハンギングアイテムを洗う際、中に取り付けてあるガイドパイプを取り外してから行ってください。取り外さずに洗うと、ガイドパイプが折れる可能性があります。
- ハンギングアイテムを洗う際、ガイドパイプを取り外した後、ワッシャーをしっかりと取り付けてご使用下さい。
- ハンギングアイテムの底面部に水漏れ防止の為に取り付けてるワッシャーが外れると水漏れする可能性があります。
- ガイドパイプ上部の穴(ワイヤーを差し込む穴)に水が入ると、水漏れする可能性があります。水遣りの際は、ご注意ください。
- ガイドパイプに衝撃がかかると折れる可能性がありますので、ワイヤーに取り付ける際やハンギングアイテムを取り扱う際はご注意ください

※ ハンギングアイテムの取付に関して

- 初回取付時、ガイドパイプ上部の穴にはゴミが入らない為のシールが貼っておりますので、ワイヤー取付の際には外して下さい。
- ワイヤーを下端レールに取り付けた後、余分なワイヤーはレールのスリットに入れてください。ワイヤーをカットし過ぎてしまうと、ハンギングアイテムを再度取付ける際、引っ張りしるが少なく、ワイヤーに適度なテンションをかけるのが難しくなる為、あまりカットをしない事をお勧めします。
- ハンギングアイテム取り外しの際、パネ部を上を持ち上げながら、先端ピンを押してください。パネ部を持ち上げずにワイヤーを抜こうとすると、ワイヤーが痛む可能性があります。
- ハンギングポットの荷重値は2kgまで、ハンギングケースの荷重値は4kgまでとなっております。